

Загрузка ключей в шасси ОН50А/ОН40А.

Шасси ОН50А/ОН40А, в отличие от шасси ОН50/ОН40, позволяет осуществлять управление установленными модулями не только с использованием программатора, но и с использованием WEB интерфейса. Это обеспечивает значительно более простое и информативное управление станцией ОН. Также вы сможете сохранять и восстанавливать установки модулей, загружать NIT таблицы и т.д.

Базовый блок позволяет также осуществлять удаленное управление модулями по протоколу SNMP без установки дополнительного модуля ОН51. Таким образом, все 14 посадочных мест станции могут быть использованы для установки модулей-преобразователей.

При поставке эти функции станции заблокированы. При желании оператор может разблокировать эти функции, приобретя и установив в шасси лицензионный ключ. Программная опция удаленного управления называется **ОН51А**.

Чтобы приобрести эту опцию нужно проделать следующие действия:

- нужно, подключив компьютер к шасси ОН50А/ОН40А, зайти в WEB интерфейс по IP адресу: 192.168.0.20 (Netmask 255.255.255.0). При первом входе (при необходимости ввести логин user пароль wisi) в окне браузера вы увидите сообщение:

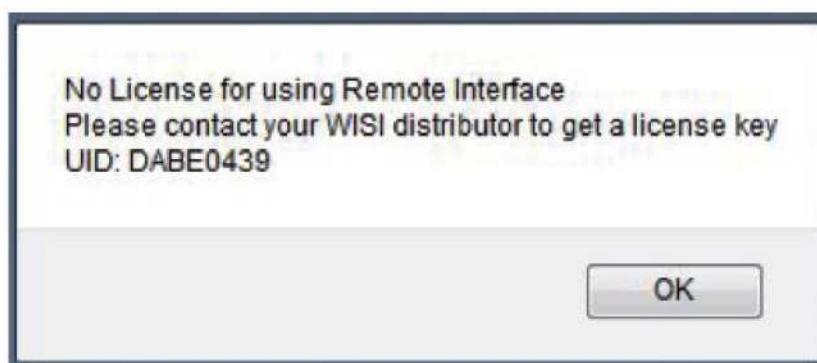


Рисунок 1.

- вы должны записать и передать код UID (в данном примере это **DABE0439**) вашему дистрибьютору,

- код UID вы можете получить, также, воспользовавшись программатором ОН41 и зайдя в меню "System settings" в раздел «UID License Code»,

- в ответ на этот код ваш дистрибьютор предоставит вам сгенерированный ключ, который вы будете должны ввести в следующем окне (при вводе ключа нужно внимательно следить за соблюдением регистра ввода):



Рисунок 2.

- этот ключ будет предоставлен вам также в электронной форме, в виде файла с названием oh50a_*****.onl, (oh40a_*****.onl). Его вы можете загрузить в шасси с помощью программатора ОН41. Для этого нужно иметь отформатированную в FAT 32 флешку. Лицензионный ключ нужно записать в корневой каталог флешки и подключить ее к шасси ОН50А/ОН40А. После этого нужно инициировать загрузку ключей с использованием программатора ОН41. Для этого нужно, с помощью программатора войти в меню "System settings". В этом меню нужно запустить пункт «LIC Load ОН50А». После этого станция автоматически найдет на подключенной флешке и установит лицензионные ключи, предназначенные для данного шасси ОН50А.

- после ввода ключа опция WEB интерфейса будет разблокирована на вашем шасси. Полученный код рекомендуется сохранять, так как при полном сбросе шасси в заводские установки может потребоваться повторный ввод этого кода.