

Команды telnet управления для изменения битрейта САМ интерфейсов Chameleon и Tangram

Содержание

1	Битрейт САМ интерфейса	1
2	Инструкции по использованию программы PuTTY.....	2

1 Битрейт САМ интерфейса

Тактовая частота обмена САМ интерфейсов для платформ Chameleon/Tangram может быть программно настроена до скоростей в 125 Mbps.

Оптимальная частота обмена зависит от конкретного типа САМ модуля. При снижении частоты обмена повышается стабильность работы САМ модуля, снижается его энергопотребление и нагрев. Однако при слишком низкой частоте обмена она может оказаться недостаточной для того, чтобы пропускать входной поток. Оптимальная скорость интерфейса САМ модуля должна быть, по крайней мере, на 5% выше максимального битрейта входного потока.

Для изменения частоты обмена САМ интерфейса в Tangram (GT42) и Chameleon используются одинаковые команды:

registry.writelong(49, [modul=0|1|2|3], 18, [divider=3|4|5|6|7|8])

Где:

modul – это номер СИ слота (начиная с 0),

divider – делитель частоты

Примеры значений делителя (divider) и соответствующие им скорости обмена:

3 = 125Mb/s

4 = 100Mb/s

5 = 84Mb/s

6 = 71Mb/s

7 = 62Mb/s

8 = 55Mb/s

Пример использования команд:

Для включения скорости обмена в **84Mbps** нужно подать команды:

registry.writelong(49,0,18,5) для СИ #1

registry.writelong(49,1,18,5) для СИ #2

registry.writelong(49,2,18,5) для СИ #3

registry.writelong(49,3,18,5) для СИ #4

2 Инструкции по использованию программы PuTTY

PuTTY download URL: <http://www.putty.org/>

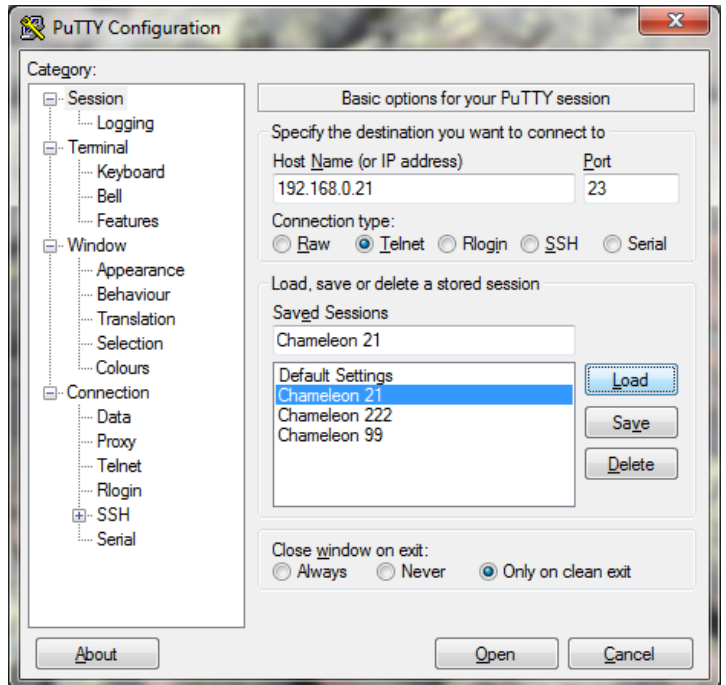
PuTTY is an SSH and telnet client for the Windows platform. PuTTY is open source software.

Some general instructions:

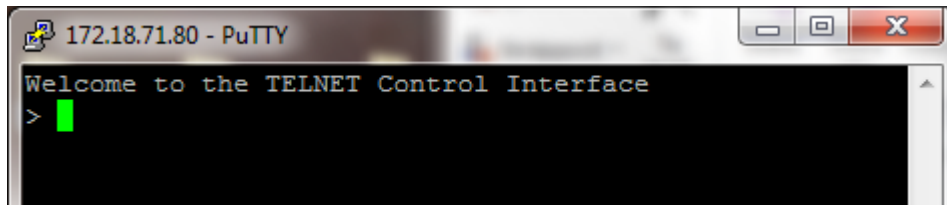
Connect via Putty:

1. Start PuTTY
2. Type the IP address of the Chameleon in the "Host Name (or IP address)" window
3. Enter Port: 23
4. Select connection type: Telnet
5. Click "Open"

As an alternative, you can save a session with the appropriate settings, load it, and possibly only change the IP address



The PuTTY window will appear:



Prompt from Putty: >

If you expect/need a printing in the Putty window from an issued command, put "=" before the LUA command.

Example: to list the services in an output mux with remux key 0, type "=remux.services.list(0)"